



# FORUM

Magazin der Persönlichen Mitglieder des Deutschen Reiterlichen Vereinigung 1/20 H2557

## In dieser Ausgabe:

### > Neue Serie:

Alternative  
Heilmethoden

### > Angst beim Reiten:

Wenn der Kopf  
blockiert ist

### > 10 Tipps:

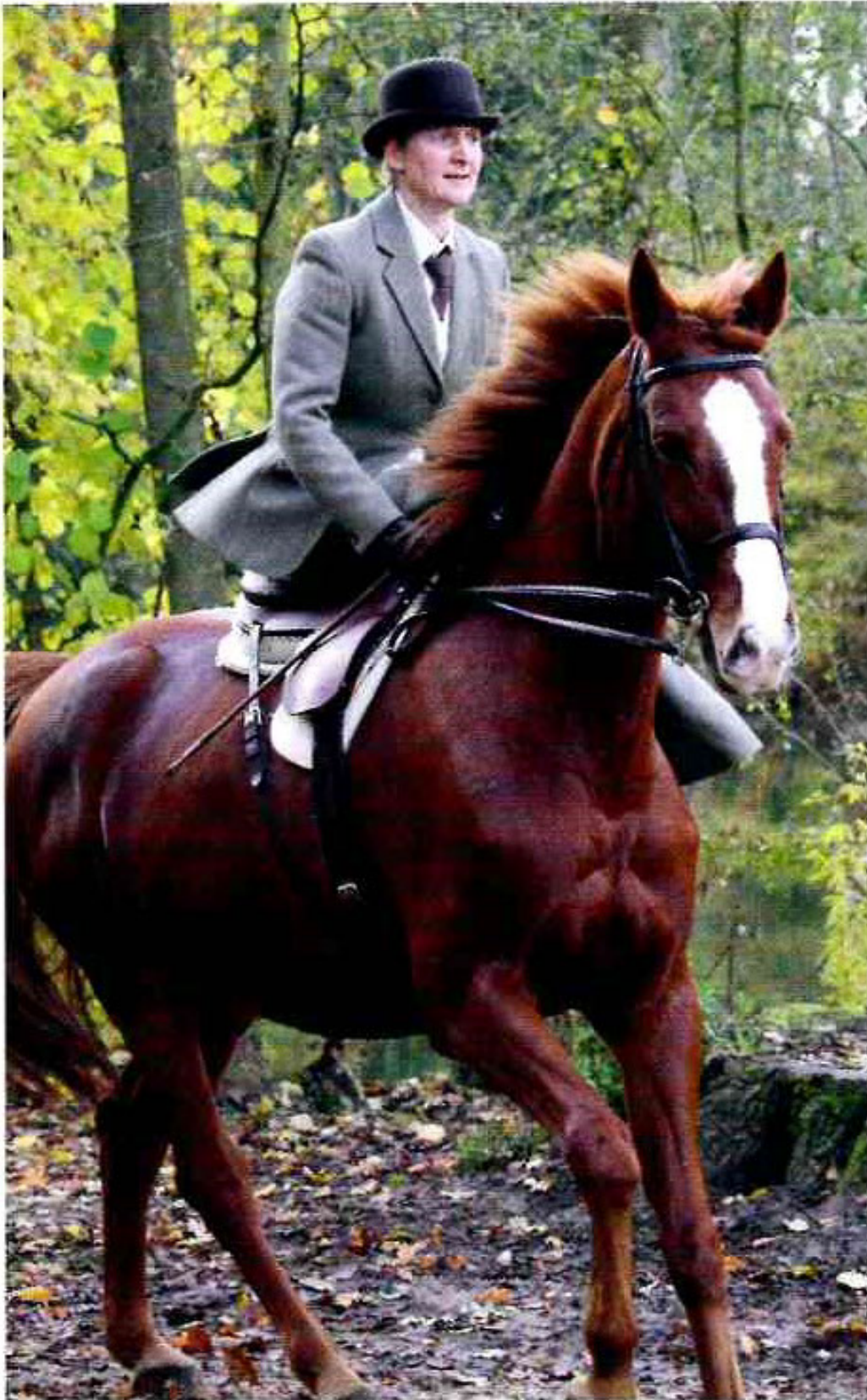
Der Weg zur  
feinen Anlehnung

### > PM-Turnierpakete:

Bewerbungs-  
phase eröffnet







*Um den Unterschied zwischen dem Reiten im Damensattel und normalen Sattel geht es im März in Rodleben. Foto: privat*



*PM-Regionalversammlung*

## **Reiten im Damensattel**

mit Dr. Bettina Grahner

**Samstag, 7. März**

Gemeindehaus Rodleben

Beginn 14 Uhr

Das Seminar bietet Interessierten die Möglichkeit, sich in die theoretischen Grundlagen des Reitens im Damensattel einweisen zu lassen. Wie unterscheidet sich ein Damensattel vom normalen Sattel? Wie sitzt man eigentlich im Damensattel und wie verändert sich dadurch die Hilfengebung? All diese Fragen wird die Expertin Dr. Bettina Grahner in dem Seminar beantworten. Nach einer theoretischen Einführung gibt es die Chance, einem praktischen Teil im Reit- und Therapiezentrum zu folgen. Die PM-Regionalversammlung beginnt zunächst mit den Tagesordnungspunkten „Jahresbericht der Sprecherin“, „Vorschläge für Aktivitäten“ und „Sonstiges“. Im Anschluss folgt der Vortrag.

Lerneinheiten: 2 LE (Profil 4)

PM kostenlos, Nicht-PM 20 Euro

**Info/Anmeldung:** siehe Seite 41





Wo das Hauptaugenmerk eines Richters in Dressurprüfungen liegt, erfahren PM in Zweibrücken vom internationalen Grand Prix-Richter Dr. Dietrich Plewa. Foto: Shutterstock

individuell auf den jeweiligen Schüler bzw. das jeweilige Pferd und auf die konkrete Situation abzustimmen. Im zweiten Teil wird dieses Wissen mit unterschiedlichen Reitern und Pferden in die Praxis umgesetzt.

Lerneinheiten: 4 LE (Profil 3)

PM 20 Euro, Nicht-PM 30 Euro

Info/Anmeldung: siehe Seite 41

## Rheinland-Pfalz-Saar

PM-Regionalversammlung

**Rund ums Pferderecht**

mit Gerfried Braune

**Mittwoch, 5. Februar**

Koblenzer Brauerei

Beginn 18 Uhr

Für viele Pferdefreunde sind Pferdehaltung und Reitsport leider nicht nur eine schöne erfüllende Beschäftigung, sondern gelegentlich auch Anlass zu meist kostenintensiven juristischen Streitigkeiten und gerichtlichen Auseinandersetzungen. Insbesondere stehen rechtliche Fragen zu Pferdekauf, der Einstallung, der Haftpflicht und den notwendigen Pferdeversicherungen im Mittelpunkt des Interesses von Pferdezüchtern, Besitzern und Reitern. Gerfried Braune, Justiziar und Mediator, wird auf diese Problembereiche eingehen und darüber hinaus den Teilnehmern Gelegenheit bieten, Fragen zu stellen. Die PM-Regionalversammlung beginnt zunächst mit den Tagesordnungspunkten „Jahresbericht der Sprecherin“, „Vorschläge für Aktivitäten“ und „Sonstiges“. Im Anschluss folgt der Vortrag.

PM kostenlos, Nicht-PM 20 Euro

Info/Anmeldung: siehe Seite 41

PM-Seminar

**Dressur transparent – was der Richter sehen will**

mit Dr. Dietrich Plewa

**Samstag, 29. Februar**

DSG Bliesgau im Landgestüt Zweibrücken

Beginn 14 Uhr

Im Rahmen des zweiten Dressurturniers der DSG Bliesgau im Landgestüt Zweibrücken bietet sich für eine kleine Gruppe Persönlicher Mitglieder ein ganz besonderes Erlebnis. Der internationale Grand Prix-Richter Dr. Dietrich Plewa kommentiert am Samstag den Grand Prix Special, die Qualifikation für die Grand Prix Kür. Unter dem Motto „Dressur transparent – was der Richter sehen will“ werden Hintergrundinformationen zwischen und während den Vorstellungen vermittelt. Die Teilnehmer werden dafür mit Funkempfängern ausgestattet. Im Anschluss an die Prüfungen können Fragen gestellt und mit dem Referenten diskutiert werden.

PM 20 Euro, Nicht-PM 30 Euro

Info/Anmeldung: siehe Seite 41

DKThR-Fachseminar

**Von null auf hundert Therapieplätze: Wie funktioniert das?**

mit Marion Drache

**Samstag, 7. März**

Windhagen

Marion Drache, Gründungsmitglied und Leiterin des Therapiebetriebs im Zentrum für Therapeutisches Reiten Johannisberg, gewährt den Teilnehmern einen Blick hinter die Kulissen eines erfolgreichen Reittherapiezentrum. Transparent, offen und ehrlich erläutert die Referentin alle wichtigen Aspekte der Organisation eines Therapiebetriebs, spricht über Kosten- und Vergütungsstrukturen, betriebswirtschaftliche Kennzahlen, Preisgestaltung, Finanzierung durch Kostenträger, Marketing, Werbung und Fundraising.

70 Euro. PM erhalten zehn Prozent Ermäßigung. Info/Anmeldung: www.DKThR.de, Anna Auf der Landwehr, Tel. 02581/927919-2, alandwehr@fn-dokr.de

## Sachsen

PM-Regionalversammlung

**Ausrüstung unter biomechanischen Gesichtspunkten**

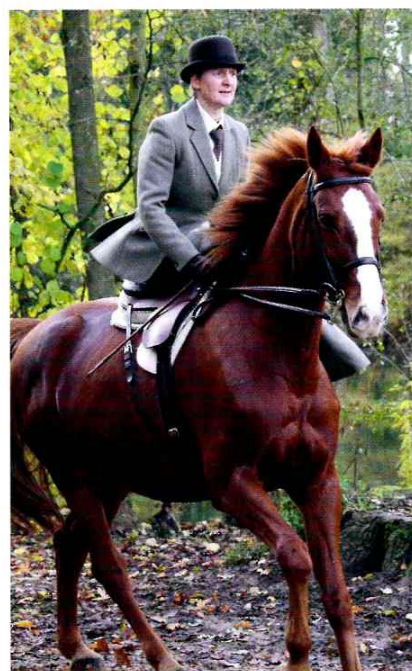
mit Helle Katrine Kleven

**Freitag, 21. Februar**

Waldhotel am Reiterhof in Seelitz

Beginn 18 Uhr

Jeder kennt es: Man steht im Reitsportgeschäft und rätselt, ob die neue Trense, der Sattelgurt oder gar die Schabracke dem Vierbeiner auch wirklich passt. Gedanken um die zahlreichen Auswirkungen von nicht optimal passender Ausrüstung hat sich wohl jeder schon einmal gemacht, aber woran man die anatomisch korrekten Ausrüstungsgegenstände erkennt, wissen die wenigsten. In diesem Theorieseminar gibt die Physiotherapeutin und Osteopathin für Pferde Helle Katrine Kleven ihr Wissen rund um die passende Ausrüstung fürs Pferd weiter und erklärt, welche Besonderheiten beachtet



Um den Unterschied zwischen dem Reiten im Damensattel und normalen Sattel geht es im März in Rodleben. Foto: privat

werden sollen. Die PM-Regionalversammlung beginnt zunächst mit den Tagesordnungspunkten „Jahresbericht der Sprecherin“, „Vorschläge für Aktivitäten“ und „Sonstiges“. Im Anschluss folgt der Vortrag.

PM kostenlos, Nicht-PM 20 Euro

Info/Anmeldung: siehe Seite 41

## Sachsen-Anhalt

PM-Regionalversammlung

**Reiten im Damensattel**

mit Dr. Bettina Grahner

**Samstag, 7. März**

Gemeindehaus Rodleben

Beginn 14 Uhr

Das Seminar bietet Interessierten die Möglichkeit, sich in die theoretischen Grundlagen des Reitens im Damensattel einweisen zu lassen. Wie unterscheidet sich ein Damensattel vom normalen Sattel? Wie sitzt man eigentlich im Damensattel und wie verändert sich dadurch die Hilfengebung? All diese Fragen wird die Expertin Dr. Bettina Grahner in dem Seminar beantworten. Nach einer theoretischen Einführung gibt es die Chance, einem praktischen Teil im Reit- und Therapiezentrum zu folgen. Die PM-Regionalversammlung beginnt zunächst mit den Tagesordnungspunkten „Jahresbericht der Sprecherin“, „Vorschläge für Aktivitäten“ und „Sonstiges“. Im Anschluss folgt der Vortrag.

Lerneinheiten: 2 LE (Profil 4)

PM kostenlos, Nicht-PM 20 Euro

Info/Anmeldung: siehe Seite 41